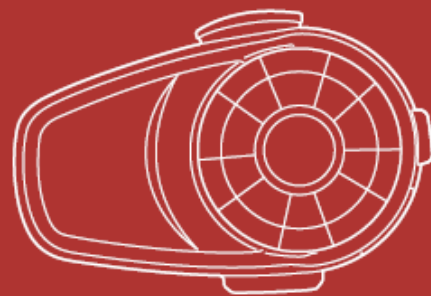


SENA

105

## Skrócona instrukcja obsługi

Motorcycle Bluetooth®  
Communication System

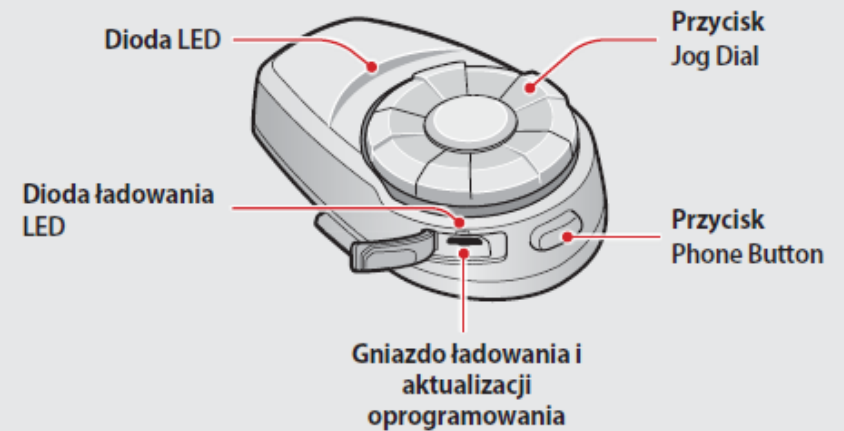


Możesz również pobrać pełną instrukcję obsługi ze strony  
[www.sena.com](http://www.sena.com).

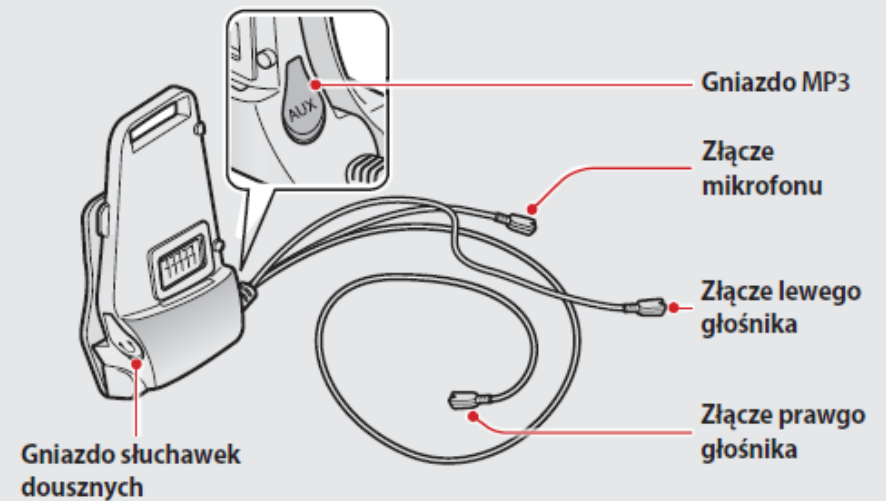
## PRZYGOTOWANIE

### Opis Interkomu

#### Centralka

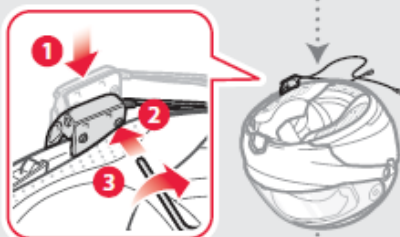
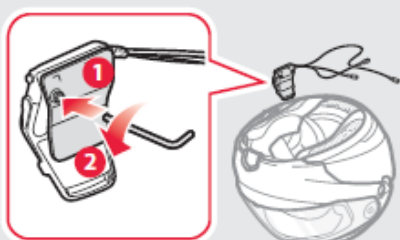


#### Mocowanie

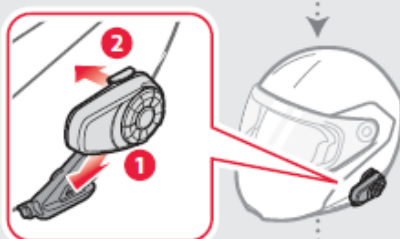


## Instalacja Interkomu

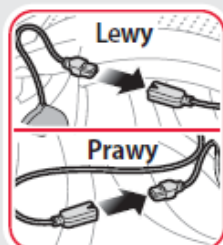
### Mocowanie



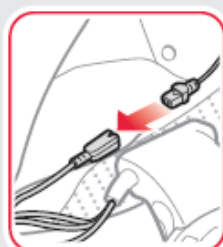
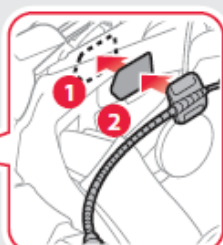
### Centralka



### Głośnik



### Mikrofon



## FUNKCJE POSTAWOWE

### Operowanie przyciskami



Naciśnij raz

Naciśnij dwa razy

Naciśnij i przytrzymaj przez 5 sekund

Naciśnij jednocześnie oba przyciski

Przekręć pokrętle

### Włączanie i wyłączanie Interkomu



ON Usłyszysz wznoszące się tony i powitalne

"Hello"

OFF Usłyszysz opadające tony i pożegnalne

"Good bye"

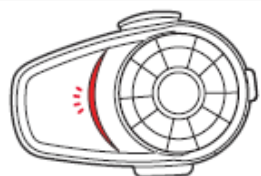
Aby włączyć lub wyłączyć interkom naciśnij i przytrzymaj przez jedną sekundę oba przyciski Jog Dial i Phone Button.

### Regulacja głośności



Kiedy głośność osiągnie maksymalny lub minimalny poziom usłyszysz dźwięk "beep".

## Sprawdzanie poziomu naładowania baterii



Czterokrotne mignięcie		70~100%
Trzykrotne mignięcie		30~70%
Dwukrotne mignięcie		0~30%

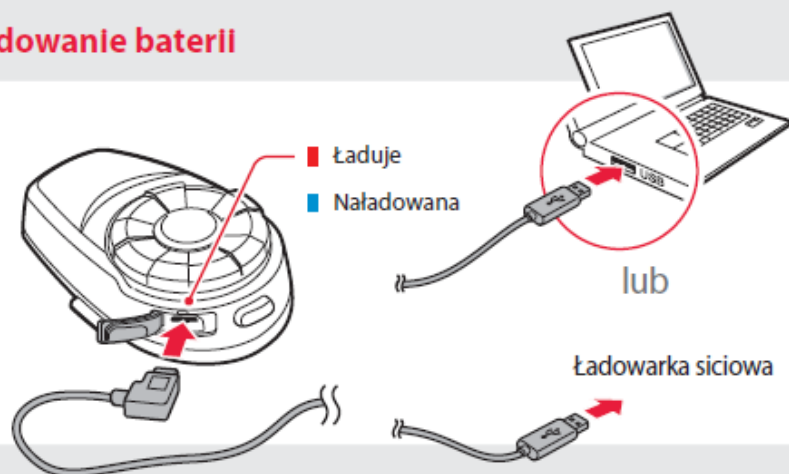
Włącz interkom i obserwuj status diody LED.



	"High"	70~100%
	"Medium"	30~70%
	"Low"	0~30%

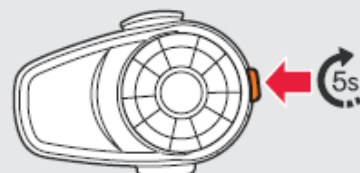
Podczas włączania interkomu przytrzymaj oba przyciski Jog Dial i Phone Button przez conajmniej 3 sekundy aż usłyszysz potrójny sygnał "beep" i komunikat głosowy o poziomie baterii.

## Ładowanie baterii

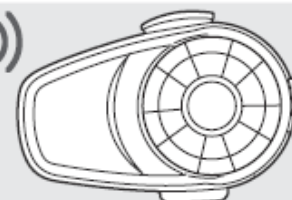
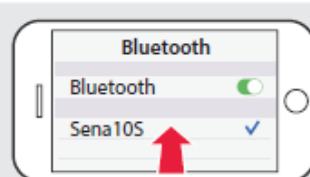


## PAROWANIE

### Parowanie z urządzeniami mobilnymi - telefon, MP3



Usłyszysz komunikat "Phone pairing"



Usłyszysz komunikat "Your headset is paired"

## Używanie Interkomu sparowanego z telefonem

### Odbieranie rozmowy



### Kończenie rozmowy

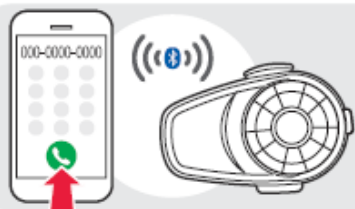


«) Aż usłyszysz "beep"

«) Aż usłyszysz "beep"

### Wykonywanie połączeń

Za pomocą klawiatury telefonu



Używając głosowego wyboru



### Używając listy Speed Dial



«) Usłyszysz sygnał "beep" oraz komunikat "Speed dial"

Przekręcając pokrętkę wybierz:

- Ostatnio wybrany numer
- Zapisany numer 1
- Zapisany numer 2
- Zapisany numer 3
- Anuluj

## Słuchanie muzyki

Włączanie lub wstrzymywanie muzyki



«) Aż usłyszysz podwójny sygnał "beep"

Przechodzenie w przód lub w tył



Przekręć naciskając

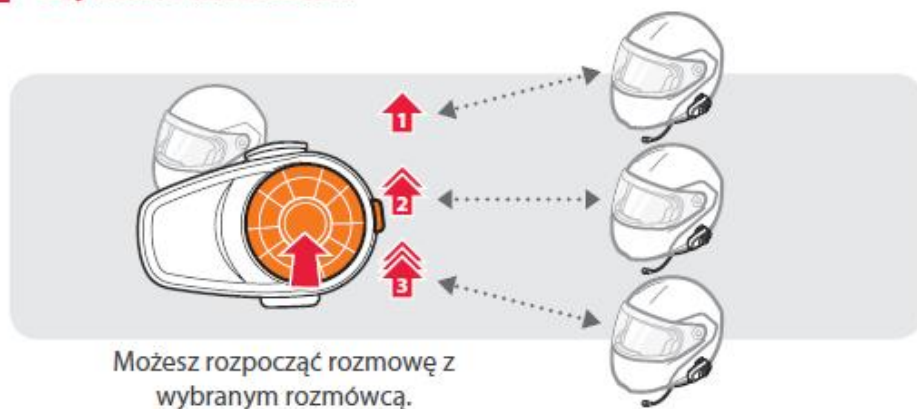


## INTERKOM

### Parowanie z innymi interkomami



### Używanie interkomu



## RADIO

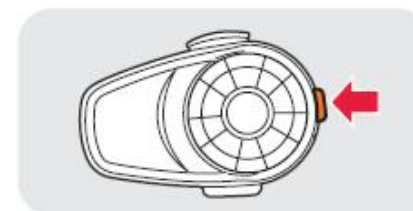
### Włączanie i wyłączanie radia FM



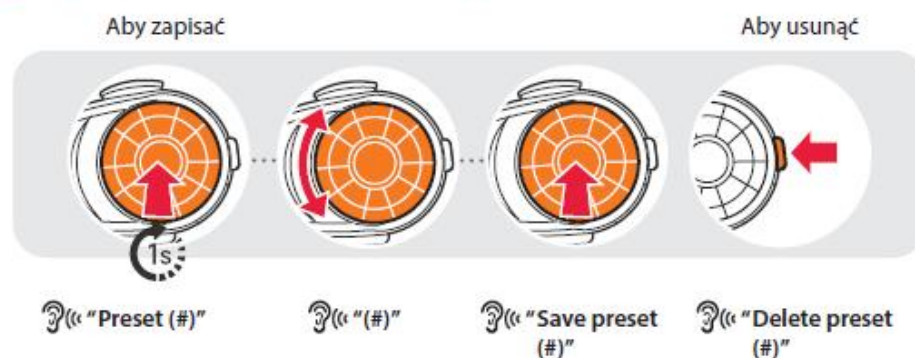
### Wyszukiwanie stacji



### Słuchanie zapisanych stacji



### Zapisywanie i usuwanie stacji



## USTAWIENIA

### 1) Używając interkomu



🔊 Usłyszysz podwójny sygnał "beep" oraz

📞 komunikat "Configuration menu"

### 2) Używając programu komputerowego Sena Device Manager

Podłącz interkom do komputera za pomocą kabla USB. Uruchom program Sena Device Manager i kliknij DEVICE SETTING aby skonfigurować interkom.

Szczegóły dotyczące pobierania i instalowania programu Sena Device Manager znajdują się w pełnej instrukcji zawartej w opakowaniu.

### 3) Używając aplikacji na telefon Sena Smartphone App

1. Pobierz i zainstaluj na swój telefon aplikację Sena Smartphone App dla Android czy iPhone z Google Play lub App Store. Odwiedź stronę [www.sena.com/headset-app/](http://www.sena.com/headset-app/) po więcej szczegółów.
2. Sparuj telefon z interkomem.
3. Uruchom aplikację Sena Smartphone App. Przesuń ekran w prawo i wybierz Setting aby skonfigurować interkom.

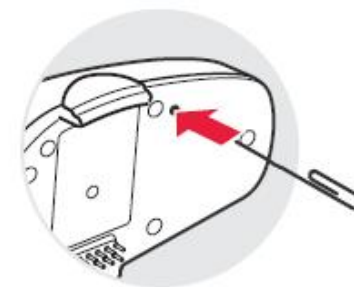
## ROZWIĄZYWANIE PROBLEMÓW

### Przywracanie ustawień fabrycznych

Jeśli chcesz zresetować interkom do ustawień fabrycznych, naciśnij i przytrzymaj przez 10 sekund przycisk Phone Button. Naciśnij następnie przycisk Jog Dial aby potwierdzić. Interkom powróci do ustawień fabrycznych i automatycznie się wyłączy.

### Reset

Jeśli urządzenie nie działa właściwie z jakiegokolwiek powodu, naciśnij za pomocą np. spinacza przycisk znajdujący się z tyłu centralki.



Sena Technologies, Inc.

[www.sena.com](http://www.sena.com)

Customer Support: [support@sena.com](mailto:support@sena.com)

E-mail: [support@sena.com](mailto:support@sena.com)